



ECONOMÍA

3



Interreg
POCTEFA



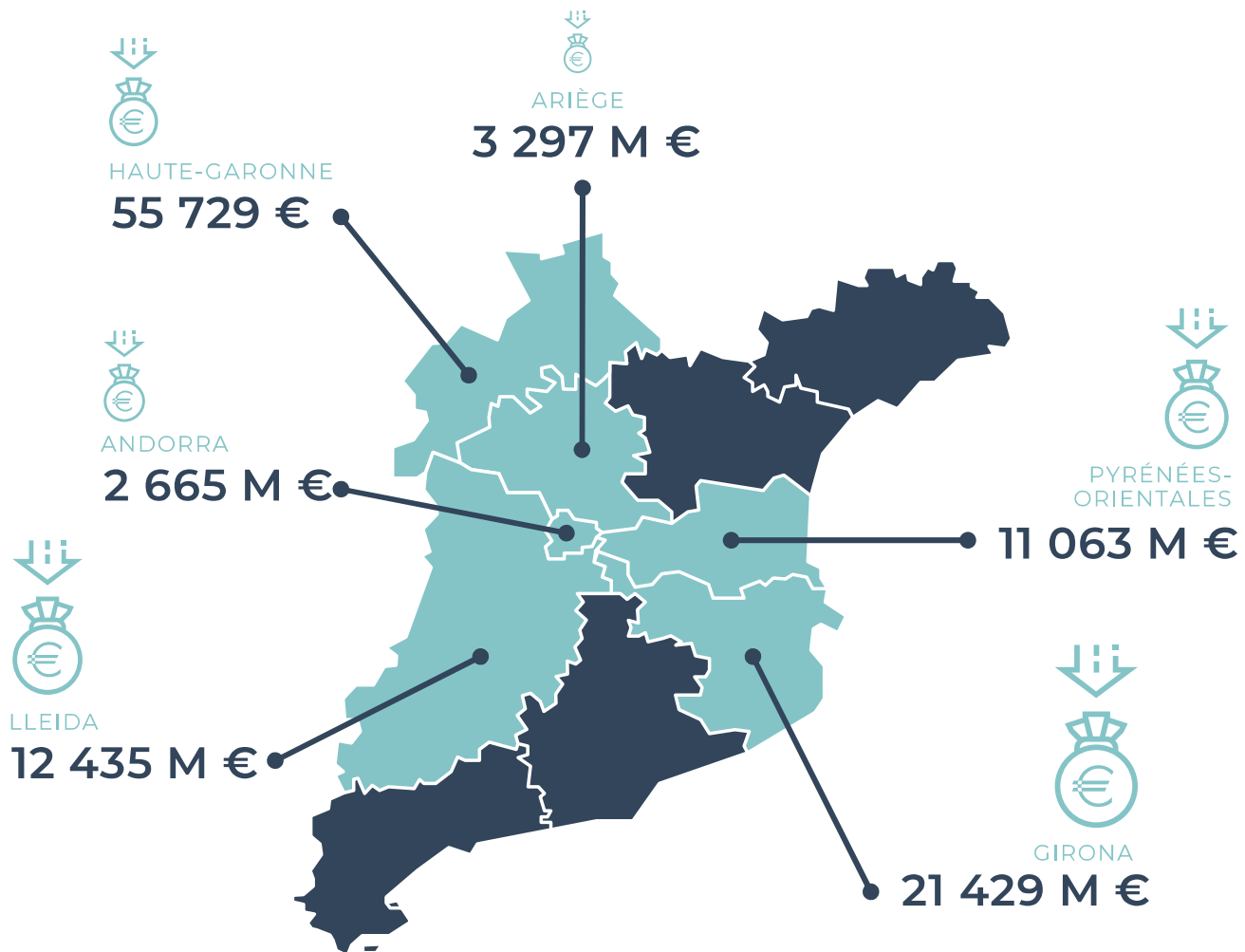
CCI PIRINEUSMED II
CAMBRES DE COMERÇ I INDÚSTRIA
PIRINEUS - MEDITERRANI



PRODUCTO INTERIOR BRUTO

2017

Millones de euros



106 600 MILLONES DE EUROS DE PIB ACUMULADO EN EL ESPACIO TRANSFRONTERIZO

datos de 2017

+4.8%

El PIB de la zona transfronteriza se ha disparado un +4,8 % entre 2015 y 2017, lo que demuestra la vitalidad económica del espacio considerado.

+8,1%

La provincia de Girona es la que presenta una tasa de crecimiento del PIB más importante, en este caso, un crecimiento del producto interior bruto de +8,1 % entre 2010 y 2017.

Los departamentos de Haute-Garonne y Pyrénées-Orientales muestran niveles de crecimiento del PIB más bien sostenidos durante el período (+4,3 % entre 2015 y 2017), como la provincia de Lleida (+4,2 % entre 2010 y 2017) y Ariège (+4 % del 2015 al 2017), ambos ligeramente por debajo de la media del espacio transfronterizo.



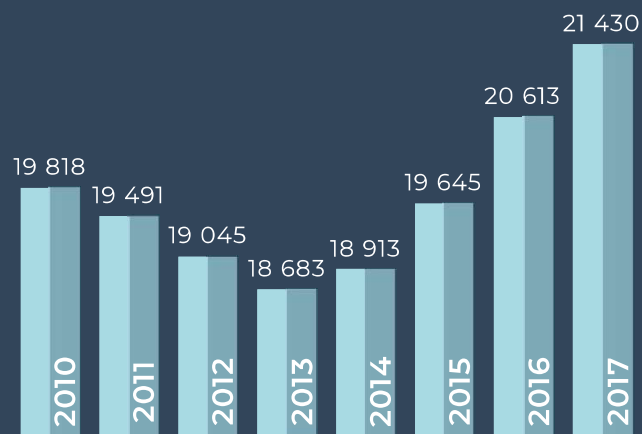
Andorra destaca por un nivel de crecimiento del PIB más bajo (+2,1 %) entre 2010 y 2017, pero sin cuestionar, en ningún caso, el dinamismo del Principado.

EVOLUCIÓN DEL PIB

GIRONA

TASA DE CRECIMIENTO
PIB

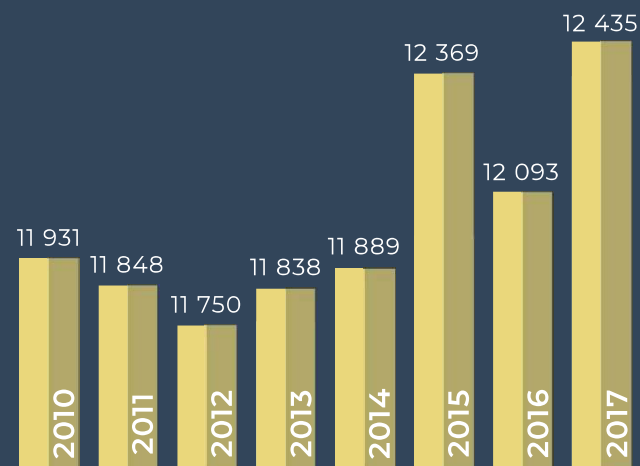
+ 8,1 %



LLEIDA

TASA DE CRECIMIENTO
PIB

+ 4,2 %



ANDORRA

TASA DE CRECIMIENTO
PIB

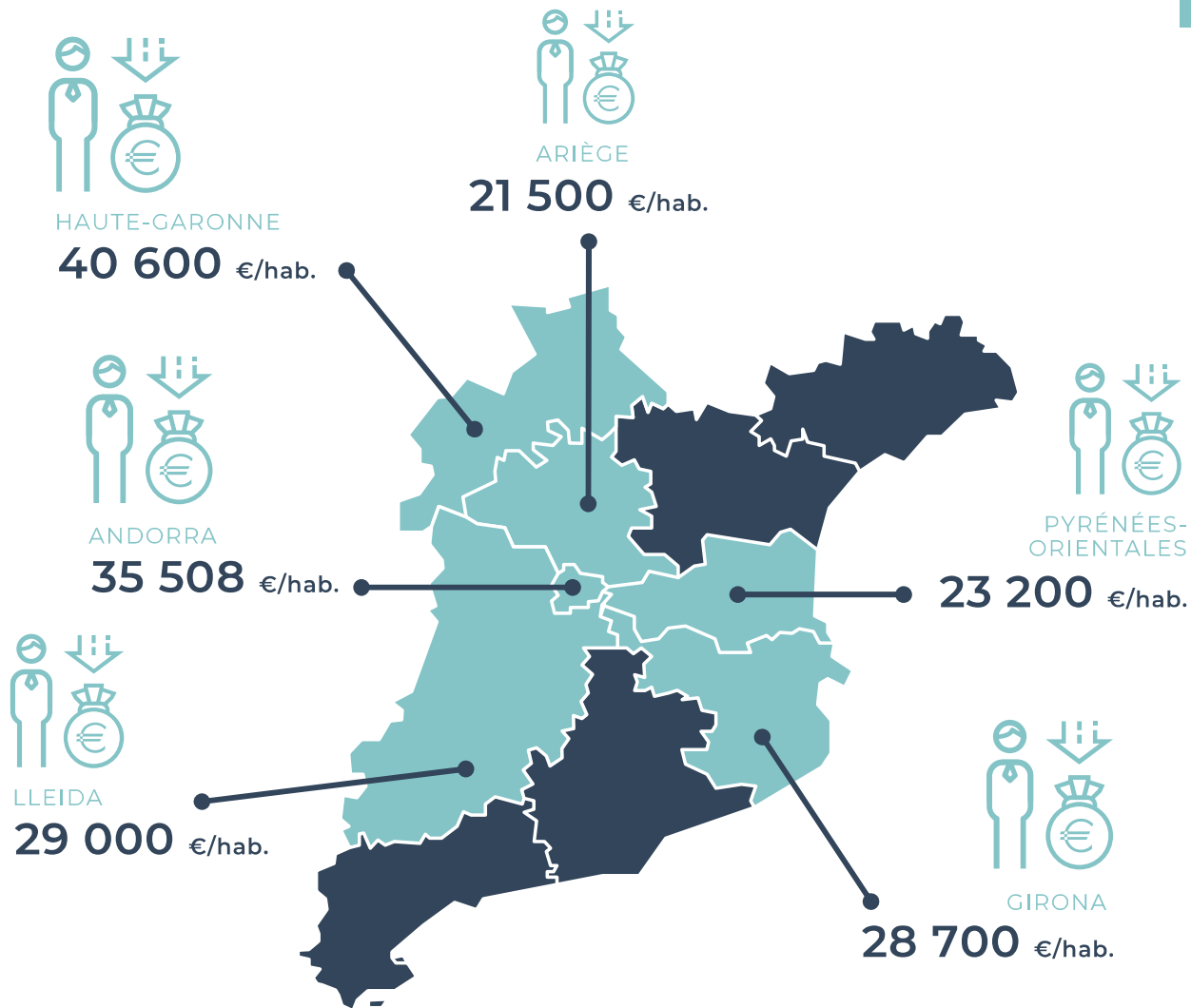
+ 2,1 %





PRODUCTO INTERIOR BRUTO POR HABITANTE

2017



Fuentes: Eurostat, Departamento de Estadística Andorra

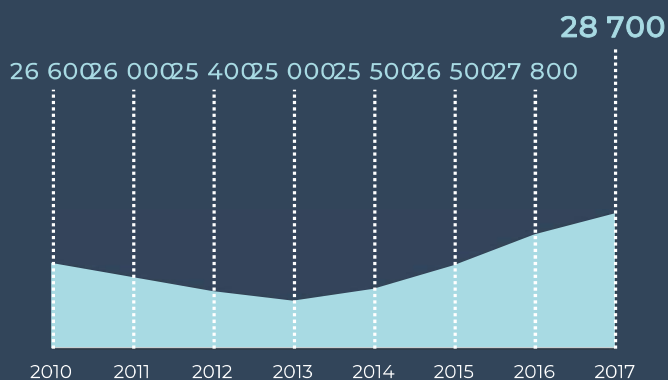
EVOLUCIÓN DEL PIB/HABITANTE EN LA ZONA TRANSFRONTERIZA

Producto interior bruto (PIB) a precios de mercado actuales por región NUTS 3 (millones de euros)

GIRONA

TASA DE CRECIMIENTO
PIB/HAB.

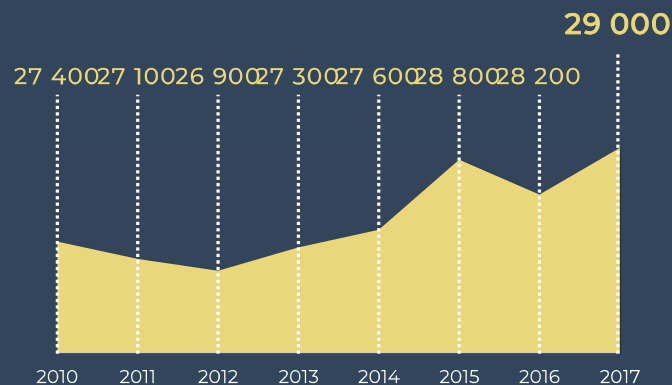
+ 7,9 %



LLEIDA

TASA DE CRECIMIENTO
PIB/HAB.

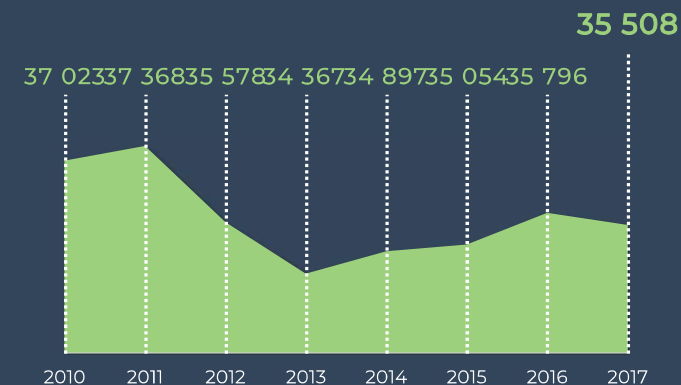
+ 5,8 %



ANDORRA

TASA DE CRECIMIENTO
PIB/HAB.

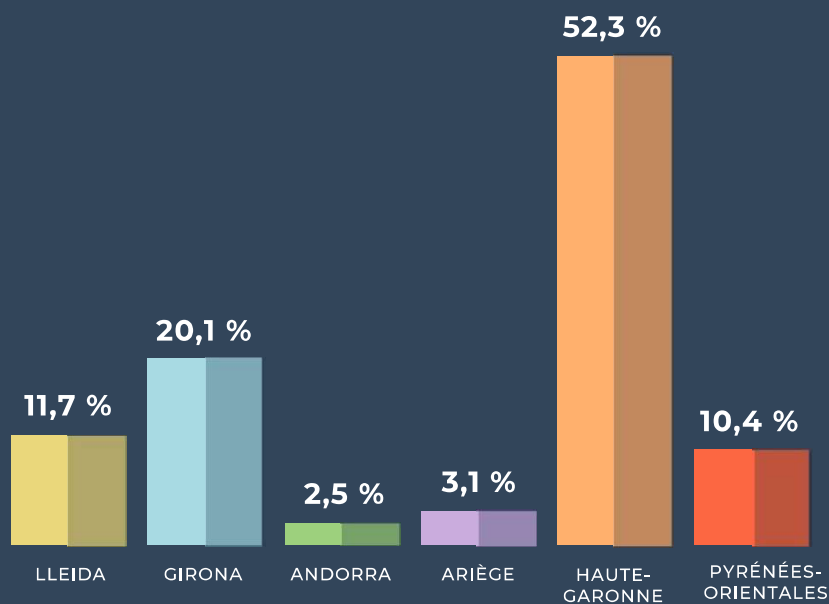
- 4,1 %



DISTRIBUCIÓN DEL PESO ECONÓMICO DENTRO DEL ESPACIO TRANSFRONTERIZO

Producto interior bruto (PIB) a precios de mercado actuales por región NUTS 3 (millones de euros)

PESO DE LAS PROVINCIAS EN EL PIB DE LA ZONA TRANSFRONTERIZA (2017, EN VALOR)



COMPARACIÓN DE LOS NIVELES DEL PIB POR HABITANTE (2017, EN VALOR)

